

GRAFICKÝ MANUÁL K IDENTITĚ PROJEKTU SOCIÁLNÍ FIRMA SLUNEČNICE



• DOPROVODNÝ KOMENTÁŘ

Projekt „Sociální firma Slunečnice“ je složitě strukturovaný a nebylo jednoduché vymyslet symboliku, která by vystihla všechny jeho aspekty. To se nakonec podařilo ztvárněním tří skřítek, kteří jdou ve skupině společně za svým cílem, kterým je práce v sociální firmě. V takto navrženém logu jsou zakódovány informace v několika úrovních:

1.

Každý skřítek zachycuje jeden specifický prvek projektu. První skřítek jdoucí s lucernou symbolizuje hlavního podporovatele projektu, kterým je ESF (přináší slětlo - tedy umožňuje vzniknout novému modelu sociální firmy). Druhý velký skřítek symbolizuje realizátora projektu - sdružení Slunečnice, třetí skřítek symbolizuje partnera projektu - sdružení Na Křižovatce).

2.

Sociální podstatu projektu vyjadřuje skupina všech tří postavíček, tzn. jedná se o kolektivní záměr pro harmonicky (jedním směrem jdoucí týmy) nikoliv pro individualisty. Skupina vyjadřuje pospolitost. Postavy jsou v pohybu což symbolizuje přirozenou a potřebnou dynamiku.

3.

Světlo v ruce prvního trpaslíka je důležitý prvek. Symbolizuje skutečnost, že jde o zatím ojedinělý projekt, který přináší nové světlo do společnosti - nový model sociální firmy. V propagačních materiálech tohoto projektu je toto světlo různě modifikováno podle potřeby (například samotná ruka s lampou).

4.

Návrh trpaslíka byl použit ze dvou důvodů. Trpaslík je symbol pracovitosti a také symbol shromažďování bohatství, což jsou dva důležité faktory pro budoucí prosperitu vznikající sociální firmy.

5.

Logo je snadno pochopitelné a obsahuje jasné sdělení i pro lidi s jednodušším chápáním. Na první pohled je zřejmé, že jde především o pracovní skupinu (nářadí) a že se jedná o firmu, která se zabývá užitečnou prací a nikoliv spekulativními obchodními operacemi.

6.

Neoobvyklé grafické řešení, na kterém se spolupracoval výtvarník Pavel Ledinský, má potenciál se rychle zažít pozitivním způsobem do vědomí veřejnosti. Vybočuje z řady nicneříkajících grafických prvků, které se dnes s oblibou užívají (různé vlnovky obdélníky a čtverečky). Takto pojatá loga ztrácejí informační hodnotu.

7.

Logo je možné aplikovat v barvě, ve škálách šedi i v černobílém provedení. Barevná verze se skládá ze dvou barev, které jsou blízké barvám symbolů EU - pantove reflex blue a žlutá CMYK: 0,15,100,0. Tím je vyjádřeno napojení projektu na zdroje EU.

8.

V rámci projektu Sociální firmy Slunečnice doporučujeme logo používat v souladu s pravidly použití symbolů EU, to znamená, že pokud to jde, mělo by být logo ESF na materiálech nahoře vlevo, logo projektu na stejné úrovni vpravo a přibližně stejně velké, jako logo ESF.

• PLNÁ VERZE LOGOTYPU



BAREVNÉ PŘEDVEDENÍ:

2 barvy

Modrá Pantone reflex blue - procesní
ekv. CMYK: 100, 90, 0, 20

Žlutá Pantone DE5-1C
CMYK: 0, 15, 100, 0



PROVEDENÍ VE ŠKÁLE ŠEDI:

2 úrovně (bez přechodů)

Černá 100%

Šedá 25%



JEDNOBAREVNÉ PŘEDVEDENÍ

Barvy lze modifikovat
podle aktuální potřeby.



Použito licencované písmo
Myriad Pro bold (fontset Adobe)

• GRAFICKÝ DOPLNĚK - VÝTAŽEK Z LOGA



BAREVNÉ PROVEDENÍ:

2 barvy

Modrá Pantone reflex blue - procesní
ekv. CMYK: 100, 90, 0, 20

Žlutá Pantone DE5-1C
CMYK: 0, 15, 100, 0



PROVEDENÍ VE ŠKÁLE ŠEDI:

2 úrovně (bez přechodů)

Černá 100%

Šedá 25%



JEDNOBAREVNÉ PROVEDENÍ

Barvy lze modifikovat
podle aktuální potřeby.



Použito licencované písmo
Myriad Pro bold (fontset Adobe)

• **JEDNODUCHÝ SYMBOL PRO SPECIÁLNÍ UŽITÍ**
(například při radikálním zmenšení)



BAREVNÉ PROVEDENÍ:

2 barvy

Modrá Pantone reflex blue - procesní
ekv. CMYK: 100, 90, 0, 20

Žlutá Pantone DE5-1C
CMYK: 0, 15, 100, 0



PROVEDENÍ VE ŠKÁLE ŠEDI:

2 úrovně (bez přechodů)

Černá 100%
Šedá 25%



JEDNOBAREVNÉ PROVEDENÍ

Barvy lze modifikovat
podle aktuální potřeby.



Použito licencované písmo
Myriad Pro bold (fontset Adobe)

• BAREVNOST V SOULADU S DONÁTOREM



Barevnost symboliky projektu Sociální firma Slunečnice je nastavena tak, aby byla v souladu s barevností symboliky hlavního donátora projektu - tedy EU, čímž je vyhověno smluvním požadavkům grafické identity donátora.



• PŘÍKLADY UŽITÍ GRAFICKÉ ZNAČKY V PRAXI (v souvislosti s projektem)

příklady vizitek:



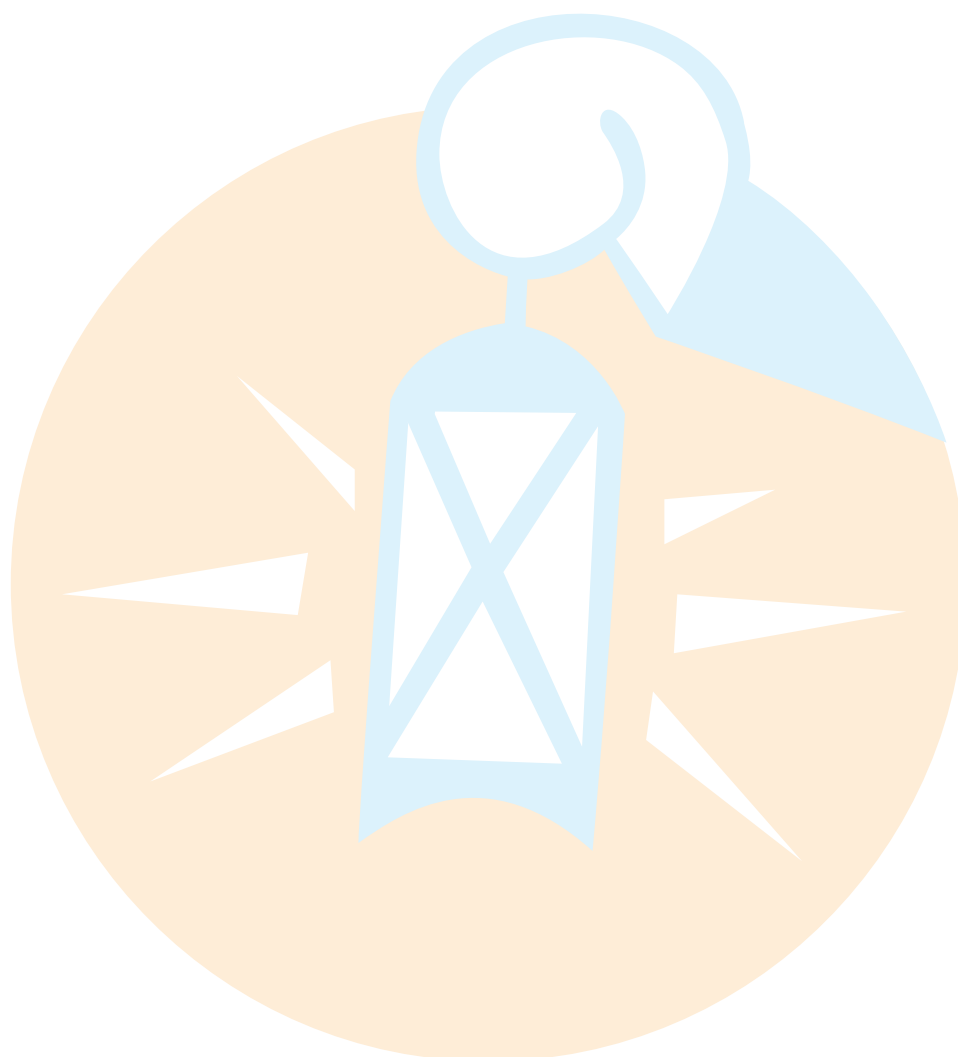
razítko:



SOCIÁLNÍ FIRMA SLUNEČNICE

SLUNEČNICE, o. s.
Hudečkova 1, 405 01 Děčín 1
tel.: 412 512 400, mob.: 606 455 712
mail: sofis1@seznam.cz, www.slundecin.org
IČO: 68455429, ČÚ:174948627/0600





baner pro elektronickou poštu:



přelepky:

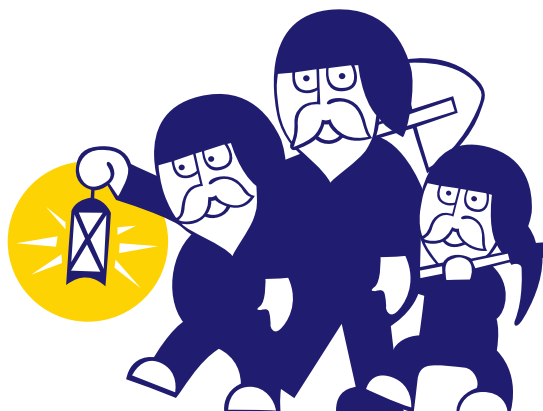


přenosný panel 800 x 620 mm:

TENTO PROJEKT JE PODPOROVÁN EVROPSKÝM SOCIÁLNÍM FONDEM
A STÁTNÍM ROZPOČTEM ČESKÉ REPUBLIKY



NA  KŘÍŽOVATCE
občanské sdružení



SOCIÁLNÍ FIRMA SLUNEČNICE

GARANT PROJEKTU:

**SLUNEČNICE, občanské sdružení,
Hudečkova 1, 405 01 Děčín 1,
telefon: 412 512 400, mobil: 606 455 712, mail: sofis1@seznam.cz,
web: www.slundecin.org**

PARTNER PROJEKTU:

**NA KŘÍŽOVATCE, občanské sdružení,
Národní 499, 407 47 Varnsdorf
telefon: 412 370 485, mobil: 723 567 202, mail: sofis2@seznam.cz
web: www.nakrizovatcevd.eu**